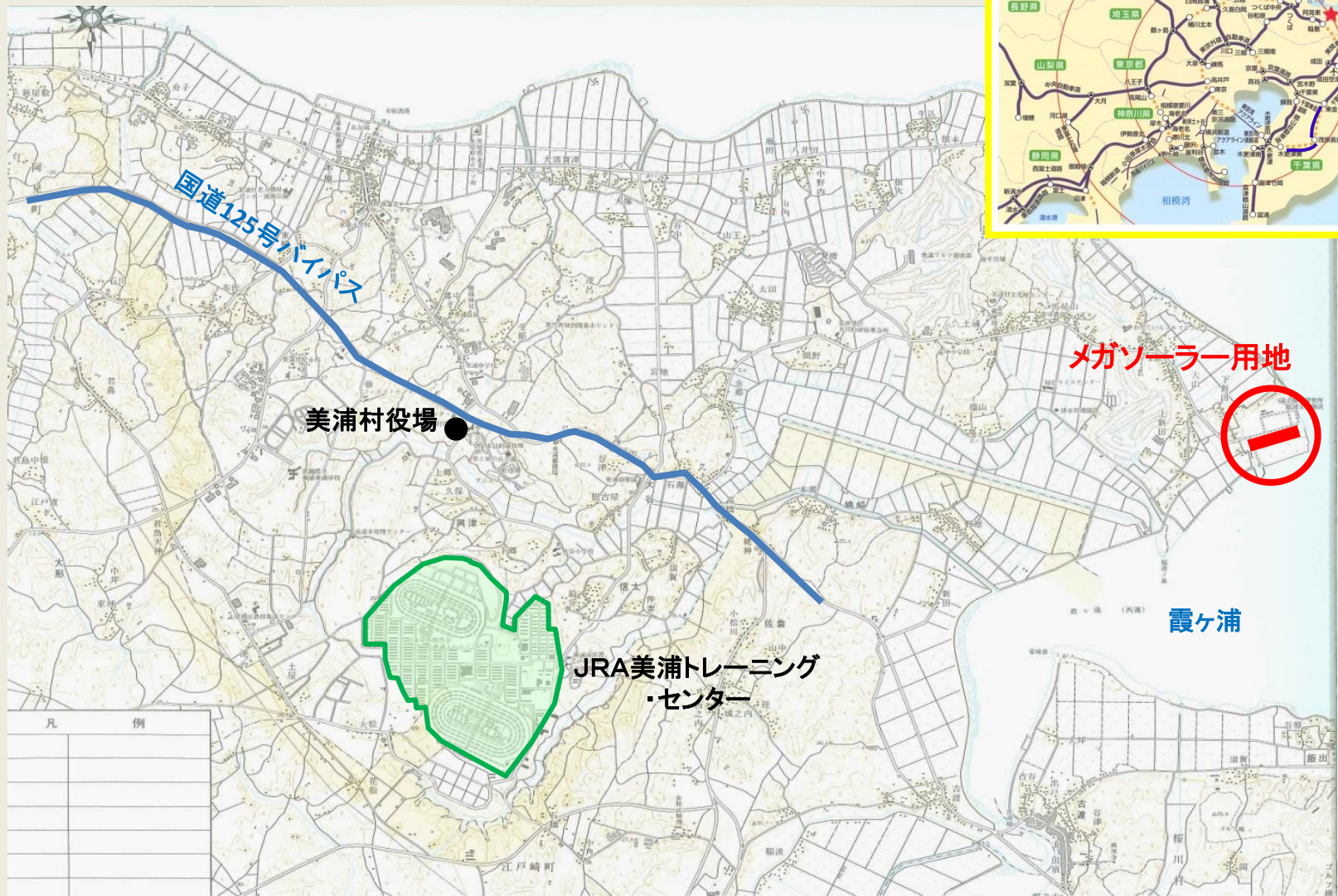


# 美浦村メガソーラー事業



茨城県 美浦村

# 位置



# 現況

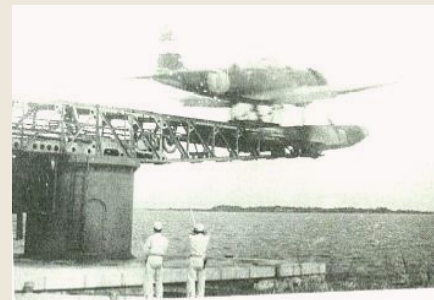
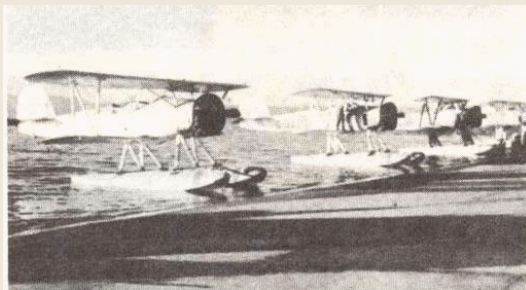


# 現況



# 事業計画の背景

昭和10年代  
鹿島海軍航空隊



昭和21年から  
東京医科歯科大学霞ヶ浦分院

平成9年4月閉院



国立科学博物館  
霞ヶ浦資料センター構想

事業仕分により  
取り止め



未利用のまま放置

未利用国有地  
の有効利用

戦争遺構  
の撤去



未利用国有地  
の有効利用

戦争遺構  
の撤去

東日本大震災

福島第1原子力  
発電所の事故

原子力発電所  
の停止

再生可能エネルギー  
への転換の必要性



# 国有地払い下げ

美 浦 村

要望書提出  
H24.9

太陽光発電設備用地  
として払い下げ要望



財 務 省  
水戸財務事務所



# 国有地払い下げ

国有財産関東地方  
審議会で時価売り  
払いは適当と答申  
H25.9



未利用国有地等  
の取得等要望に  
対する通知  
「要望のとおり  
処理する」  
H25.9



財務省  
水戸財務事務所

美 浦 村



国有財産売買契約  
H25.12

所有権移転登記  
H26.1

# 事業者選定

公募型フロポータル方式で事業者を選定

(設計+施工+工事監理+保守管理を1社で⇒公募型フロポータル)

## 企画提案募集要項

### 目的

- ・未利用国有地の有効利用
- ・国が進める低炭素社会の構築、再生可能エネルギー普及に貢献
- ・売電収入を公共施設の電気使用料に充て負担軽減
- ・住宅用太陽光発電設備への補助制度の新設

### 事業の範囲

- ・設計+施工+工事監理+保守管理
- ・電力会社・関係機関との協議及び申請
- ・経済産業省への届出及び申請に必要な書類等の作成
- ・設備機器の法定点検・部品交換・保証・メンテナンス

### 事業の期間

- ・運転開始後20年間

### メガソーラーの仕様

#### ・提案内容

- (1) 発電容量、発電量、推定売電量
- (2) 設計・施工・工事監理・保守管理の費用
- (3) 関係機関との協議・申請を含めた発電開始までの工程
- (4) メンテナンス・維持管理の内容

### ・設置工事条件

- (1) 関連産業の育成を図るため、太陽光パネル等は国産製品を使用するよう努める
- (2) 児童生徒等への環境教育のための施設を設ける
- (3) 再生可能エネルギー固定価格買取制度による全量売電が可能なシステムとする
- (4) 大規模災害時に活用が図れる、10kw以上の外部給電設備(100V)を設ける
- (5) システムの運転状況について、インターネット等により村が確認できる

### ・応募資格(共通要件)

- (1) 事業を実現できる総合的な企画力・技術力・経営能力を有する法人又は連合体
- (2) 地方自治法施行令167条の4に該当しないもの・破産手続・更生手続の申し立てがされていないもの・美浦村から指名停止を受けていないもの・暴力団との関係がないこと

### ・応募資格(単独企業の要件)

- (1) 美浦村の入札参加資格者名簿に登録されているもの、又は美浦村内において同規模程度のメガソーラーの実績があるもの
- (2) 建設業法「電気工事業」の「特定建設業」許可を受けて営業するもの
- (3) 茨城県内に主たる営業所又は営業所等を置くもの

・応募資格(連合体の要件)  
単独企業における資格が、連合体の構成で全て満たされること

・保証

年間の発電量について、事業者に保証を求めるので、保証できる年間発電量を明確にする

・東京電力への系統接続条件

- (1) 最大受電電力 1,980kw
- (2) 高压連系 江戸崎変電所 6,600V
- (3) 連系方式 架空線方式
- (4) 系統連係点 大山762号柱

・その他

電圧変動対策  
短絡容量対策  
フリッカ対策  
高調波抑制対策  
単独運転防止対策  
線路無電圧確認対策  
保護ルー装置  
電力保安通信設備  
計量器関連に関する事項  
を指示

(東京電力との事前相談・アクセス検討  
申込時の条件)

東電との協議

事前相談

↓  
アクセス検討申込

↓  
電力受給契約

21万円

経産省  
設備認定

# 事業者選定の流れ

## 事業者選定専門部会

企画財政課長 ・ 生活環境課長  
都市建設課長 ・ 生涯学習課長  
生活環境課職員 ・ 都市建設課職員  
学校教育課職員 ・ 生涯学習課職員  
企画財政課職員

筑波大学 岡島准教授  
による勉強会  
太陽光発電の基礎と  
メガソーラーについて

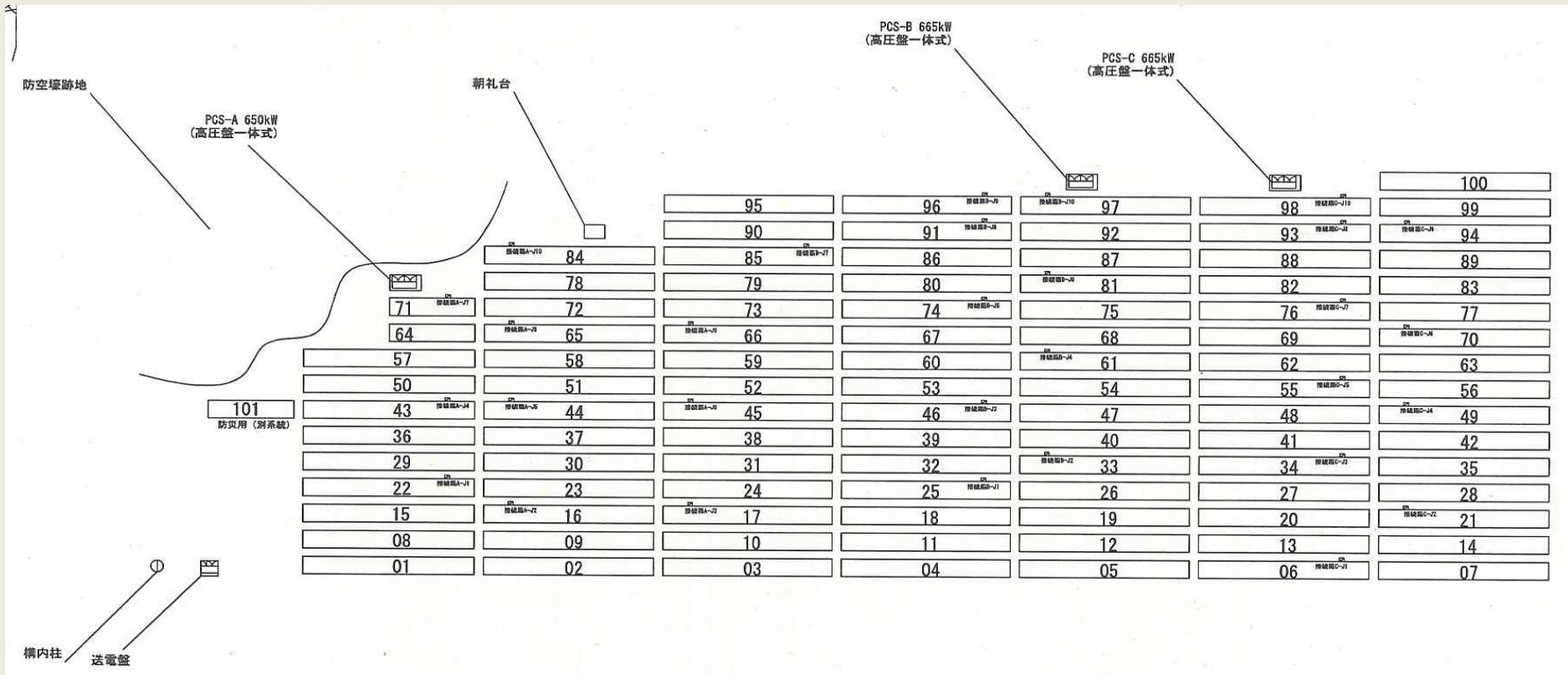
筑波大学 岡島准教授からの  
アドバイス

茨城県再生可能エネルギー  
アドバイザー派遣制度  
(科学技術振興課)

## 事業者選定委員会

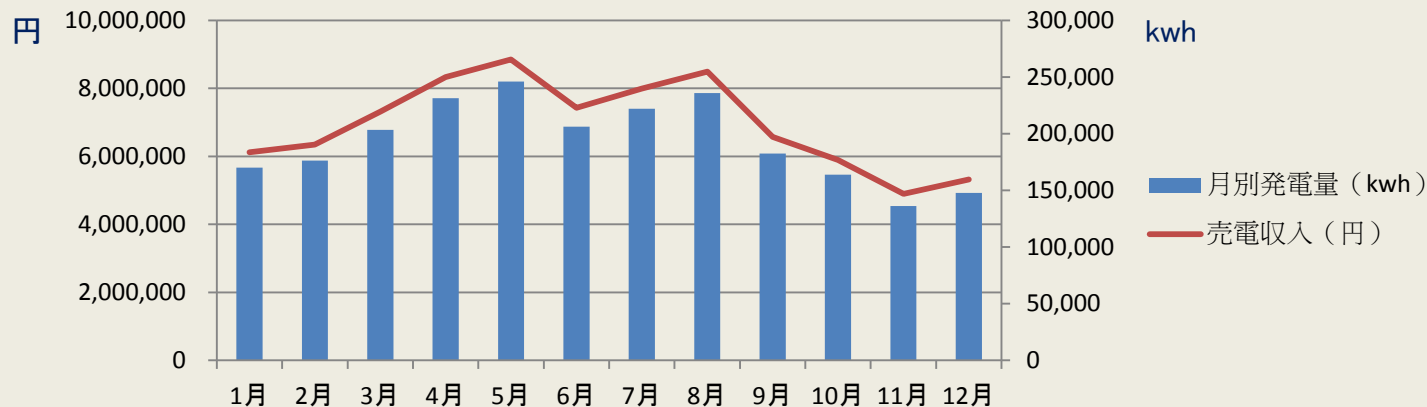
総務部長 ・ 保健福祉部長  
経済建設部長 ・ 教育次長  
総務課長 ・ 企画財政課長  
筑波大学 岡島准教授  
企画財政課職員

# 太陽電池パネル配置計画図

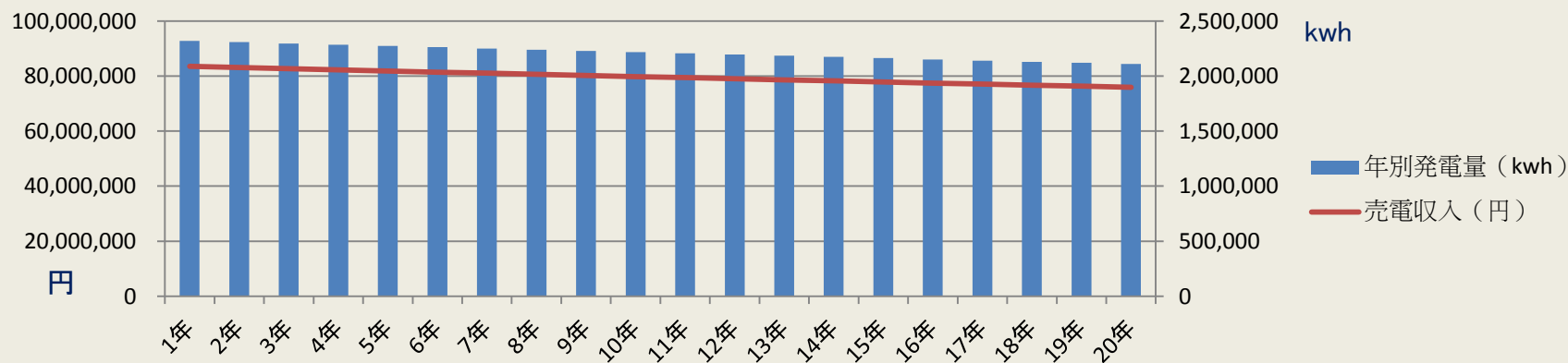


# 予想発電量・売電収入

## 初年度月別



## 年度別



Sky Solar Japan(株) 最大出力2.38MWh

(株)ウエストエネルギーソリューション 最大出力1.74MWh



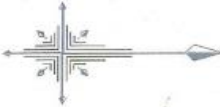
# Sky Solar Japan(株)



(株)ウエストエネルギーソリューション



# JRE美浦村太陽光発電所



| 種別       | 名称    | B-1工区               |       | D-1工区               |      | D-2工区               |       | 合計                  |     |
|----------|-------|---------------------|-------|---------------------|------|---------------------|-------|---------------------|-----|
|          |       | 面積(m <sup>2</sup> ) | 比率%   | 面積(m <sup>2</sup> ) | 比率%  | 面積(m <sup>2</sup> ) | 比率%   | 面積(m <sup>2</sup> ) | 比率% |
| アレイパネル用地 | 22656 | 82.26               | 16347 | 88.92               | 8345 | 71.76               | 31245 | 81.04               |     |
| 受変電設備    | 168   | 0.34                | 130   | 0.47                | 8    | 0.00                | 306   | 0.26                |     |
| 新設内道路    | 1488  | 3.25                | 1845  | 5.60                | 208  | 2.79                | 3541  | 4.24                |     |
| セフトパッド   | 344   | 0.77                | 0     | 0.00                | 8    | 0.00                | 344   | 0.41                |     |
| 調整池      | 2048  | 4.46                | 1950  | 2.20                | 370  | 2.45                | 4368  | 3.29                |     |
| 調整池畔     | 7784  | 17.50               | 2734  | 11.16               | 2    | 0.00                | 12320 | 15.43               |     |
| 造成森林     | 3343  | 7.54                | 2632  | 11.49               | 370  | 3.02                | 6345  | 9.54                |     |
| 排水施設     | 314   | 0.68                | 730   | 2.27                | 190  | 2.63                | 1234  | 2.19                |     |
| その他施設    | 260   | 0.58                | 250   | 0.79                | 140  | 2.15                | 650   | 0.82                |     |
| 積算面積     | 44287 | 100.00              | 32146 | 100.00              | 3469 | 100.00              | 83862 | 100.00              |     |





ご清聴ありがとうございました

